

Manual USB

Vă mulțumim că ați ales Memoria USB cu bandă largă pentru Internet mobil. Cu Memoria externă USB puteți accesa acum o rețea de radiocomunicații la viteză mare.

Notă: Prezentul manual descrie Memoria externă USB și procedurile de montare, instalare și îndepărtare a acestuia. Pentru detalii privind funcționarea programului de rulare, vizitați pagina de ajutor online din programul de operare.

Prezentarea Memoriei externe USB

Figurile de mai jos prezintă Memoria externă USB, exclusiv ca referință. Produsul real poate fi diferit.

1. Mufă USB

Conectează Memoria externă USB la calculator.

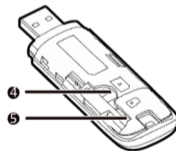
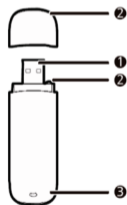
2. Fantă curelușă

Puteți lega capacul și de Memoria externă USB prin inserarea unei curelușe prin găurile de legătură, ca să nu pierdeți capacul.

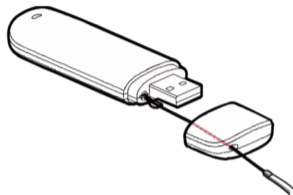
3. Indicator

Indică starea Memoriei externe USB.

- Verde, clipind de 2 ori la fiecare 3sec. – Memoria externă



- USB este pornită.
- Verde, clipind o dată la fiecare 3sec. – Memoria externă USB se înregistrează cu o rețea 2G.
 - Albastru, clipind o dată la fiecare 3sec. – Memoria externă USB se înregistrează cu o rețea 3G/3G+
 - Verde static – Memoria externă USB este conectată la o rețea 2G
 - Albastru static – Memoria externă USB este conectată la o rețea 3G
 - Turcoaz, static – Memoria externă USB este conectată la o rețea 3G+
 - Oprit – Memoria externă USB este îndepărtată



4. Lăcaș pentru Cardul SIM/USIM

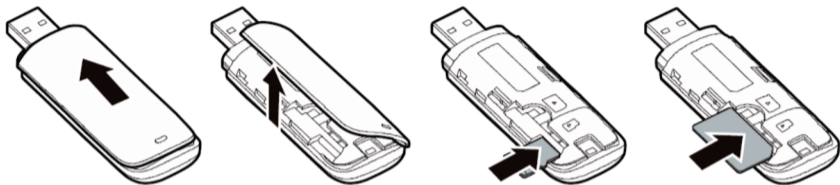
Are un SIM(Subscriber Identity Module) / USIM(Universal Subscriber Identity Module).

5. Lăcaș pentru Cardul MicroSD

Are un card microSD.

Montarea Memoriei externe USB

1. Deschideți prin glisare capacul din spatele Memoriei externe USB și îndepărtați-l.
2. Introduceți cardul SIM/USIM și cardul microSD în lăcașurile corespunzătoare conform figurilor de mai jos.



3. Puneți la loc capacul și închideți-l.

Notă:

- Cardul microSD este un accesoriu opțional. Dacă nu este livrat în pachet, puteți să îl achiziționați individual.
- Asigurați-vă că ați introdus corect cardul SIM/USIM (latura oblică se suprapune perfect cu lăcașul pentru cardul SIM/USIM, iar cardul microSD este introdus conform indicației din lăcașul corespunzător.
- Nu îndepărtați cardul microSD sau cardul SIM/USIM atunci când este în uz. Altfel, atât cardul cât și Memoria externă USB pot fi deteriorate, iar datele stocate pe card pot fi denaturate.

Instrucțiuni de instalare/îndepărtare a Memoriei externe USB

Procedura de instalare a programului de rulare depinde de sistemul de operare (OS) pe care îl aveți instalat în calculatorul dvs. Secțiunile următoare iau ca exemplu Windows XP.

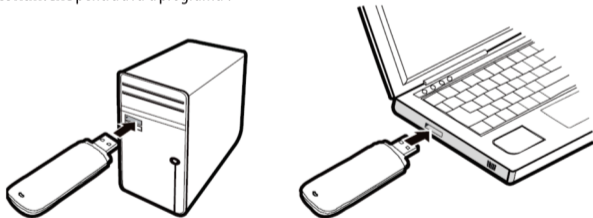
Conectarea Memoriei externe USB la Calculator

Introduceți Memoria externă USB în portul corespunzător din calculatorul dvs..

Instalarea programului de rulare a Memoriei externe USB

1. Conectați Memoria externă USB la calculator.
2. Sistemul de Operare (OS) detectează automat, recunoaște noul hardware și pornește programul de instalare.

Notă: Dacă programul auto-run nu pornește singur, găsiți fișierul **AutoRun.exe** din driverul corespunzător. Apăsați de 2 ori consecutiv pe **AutoRun.exe** pentru a rula programul.




3. Urmați instrucțiunile de pe ecran pentru a instala programul.

4. După instalarea programului, pe desktop va apărea o pictogramă de prescurtare pentru programul de rulare.

Pornirea programului de rulare

După ce a fost instalat, programul de rulare pornește automat. Apoi, de fiecare dată când Memoria externă USB este conectată la calculator, programul de rulare pornește automat. De asemenea puteți să apăsați de 2 ori consecutiv pe pictograma de prescurtare pentru a porni rularea programului.

Îndepărtarea Memoriei externe USB

1. Apăsați  de 2 ori consecutiv în zona de notificare. Căsuța de dialog **Unplug / Deconectați** sau **Eject Hardware / Scoateți Hardware** va apărea pe ecran.

2. Selectați hardware-ul corespunzător și apăsați apoi **Stop / Opriti**.

3. Când pe ecran apare mesajul **"It is safe to remove device"** / **"Puteți îndepărta dispozitivul în siguranță"**, îndepărtați memoria externă USB.

Dezinstalarea Programului de rulare

1. Alegeți **Start > Control Panel > Add or Remove Programs / Start > Panou de control > Adăugați sau eliminați programe**

2. Găsiți programul de rulare și apăsați **Remove / Îndepărtați** pentru a dezinstala programul.

Notă: Ieșiți din programul de rulare înainte de a-l dezinstala.