

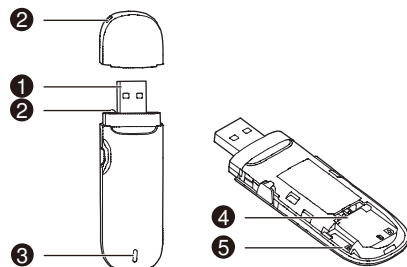
Vă mulțumim că ați ales stick-ul USB mobil de bandă largă. Cu ajutorul stick-ului USB puteți accesa rețele wireless de mare viteză.

Observație:

Acest manual descrie atât aspectul exterior al stick-ului USB, cât și procedura de preparare, instalare și de demontare. Pentru detaliile operațiilor programului de administrare, vezi ajutorul online inclus în programul de administrare.

Faceți cunoștință cu stick-ul USB

Figurile următoare prezintă aspectul exterior al stick-ului USB. Acestea sunt furnizate numai cu scop de referință. Produsul actual poate fi diferit.



1 Conector USB

Servește la conectarea stick-ului USB la calculator.

2 Orificiu pentru cureaua de mână

Puteți lega capatul și stick-ul USB trăgând o curea prin gaura pentru cureaua de mână, astfel ca capatul nu se va pierde ușor.

3 Indicator

Indică starea stick-ului USB.

- Verde, clipește de două ori la fiecare 3s: Stick-ul USB este pornit.
- Verde, clipește odată la fiecare 3s: Stick-ul USB se înregistrează la o rețea 2G.
- Albastru, clipește odată la fiecare 3s: Stick-ul USB se înregistrează la o rețea 3G/3G+.
- Verde, aprins permanent: Stick-ul USB este conectat o rețea 2G.
- Albastru, aprins permanent: Stick-ul USB este conectat o rețea 3G.
- Turcoaz, aprins permanent: Stick-ul USB este conectat o rețea 3G+.
- Oprit Stick-ul USB este demontat.

4 Slot pentru cardul SIM/USIM

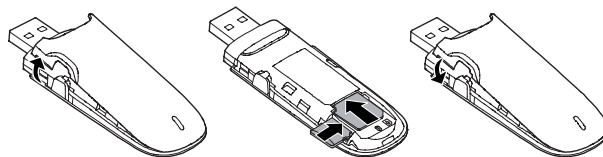
Suportă carduri Subscriber Identity Module (SIM)/Universal Subscriber Identity Module (USIM)

5 Slot pentru cardul microSD

Ține cardul microSD.

Pregătirea stick-ului USB

1. Deschideți capacul din spate pentru a îndepărta stick-ul USB.
2. Introduceți cardul SIM/USIM și cardul microSD în slotul corespunzător de card, conform figurii următoare.
3. Așezați la loc capacul din spate și împingeți la loc.



Observație:

- Cardul microSD este un accesoriu opțional. Dacă nu este inclus în pachet, puteți să vă cumpărați ulterior unul.
- Asigurați-vă ca colțul înclinat al cardului SIM/USIM să fie aliniat corespunzător cu cel al suportului cardului SIM/USIM și să fie inserat în direcția indicată pe slotul cardului microSD.
- Nu scoateți cardul microSD sau SIM/USIM în timp ce cardul este folosit. În caz contrar cardul cât și stick-ul USB se pot deteriora și datele stocate pe card pot fi corupte.

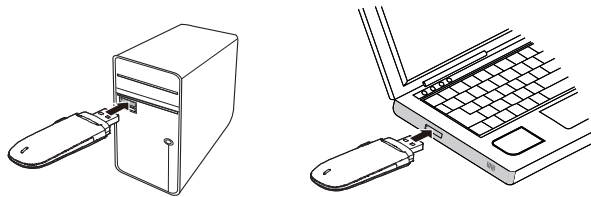
Ghid de instalare/dezinstalare

Procedura de instalare a programului de administrare depinde de sistemul de

operare instalat pe calculatorul dvs. Paragraful următor consideră Windows XP ca fiind un exemplu.

Conectarea stick-ului USB la calculator

Introduceți stick-ul USB în portul PC-ului dvs.



Instalarea programului de administrare al stick-ului USB

1. Conectați stick-ul USB la calculator
2. Sistemul de operare detectează și recunoaște automat noul hardware și lansează vrăjitorul de instalare.

Observație:

Dacă programul de autorulare nu răspunde, căutați fișierul **AutoRun.exe** în folderul driverului. Apoi dați dublu clic pe **AutoRun.exe** pentru rularea programului.


3. Urmăți instrucțiunile de pe ecran ale vrăjitorului de instalare.
4. După ce programul a fost instalat, pe desktop apare o pictogramă.

Lansarea programului de administrare

După ce a fost instalat, programul de administrare pornește în mod automat. De fiecare dată când stick-ul USB se conectează la PC, programul de administrare pornește automat.

De asemenea puteți da un dublu clic pe pictograma de pe desktop pentru lansarea programului de administrare.

Demontarea stick-ului USB

1. Dublu clic pe  în zona de notificare. Apoi apare fereastra de dialog **Deconectare sau ejectare hardware**.
2. Selectați hardware-ul corespunzător apoi clic pe **Stop**.
3. Când apare mesajul "**Dispozitivul poate fi demontat**", scoateți stick-ul USB.

Dezinstalarea programului de administrare

1. Alegeți **Start > Panoul de comandă > Adăugare/îndepărtare programe**.
2. Găsiți programul de administrare apoi clic pe **Dezinstalare** pentru dezinstalarea programului de administrare.

Observație:

Părăsiți programul de administrare înainte de a-l dezinstala.