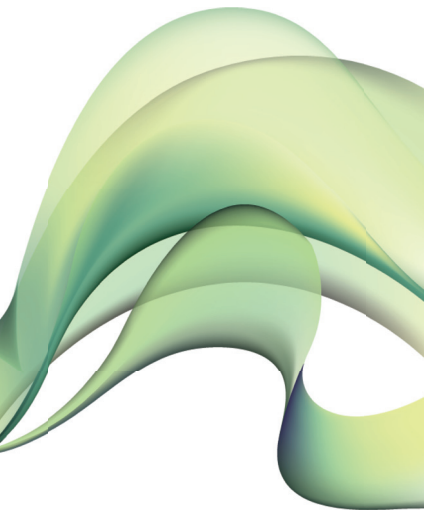


tehnologie

3G

DIGI
net mobil



Modem USB – MF110

Instrucțiuni de utilizare

Introducere

Modemul USB – ZTE este un modem USB 3G multi-mod care funcționează în rețelele mobile. Prin conectarea interfeței USB la un calculator portabil sau calculator de birou, acesta înglobează funcționalitatea unui modem și a telefonului mobil (SMS) și îmbină perfect comunicarea mobilă cu internetul. Modemul suportă servicii de date și SMS prin intermediul rețelei de telefonie mobilă, permițându-vă să comunicați oriunde și oricând.

Instalare Hardware

1. Îndepărtați capacul modemului.
2. Scoateți dispozitivul de plastic situat deasupra conectorului USB.
3. Introduceți apoi cardul SIM/USIM în lăcașul pentru cardul SIM/USIM.
4. Introduceți dispozitivul de plastic înapoi în modem.
5. Scoateți capacul cardului MicroSD.
6. Dacă este necesar, introduceți cardul

MicroSD în lăcașul corespunzător, cu fața în jos.

Obs. Acest modem suportă exclusiv card MicroSD de maxim 4GB.

7. Conectați modemului la calculatorul portabil sau la calculatorul de birou

Conectați modemul USB la portul USB al calculatorului dvs. și verificați să fie bine introdus.

Sistemul de operare al calculatorului detectează și recunoaște automat noul hardware și pornește programul de instalare.

Instalare Software

Procesul de instalare poate fi diferit în funcție de sistemele de operare. Urmați indicațiile de instalare din timpul procedurii.

- **Pentru sistemul de operare Windows:**

Sistemul de operare va rula procesul de instalare automat, dacă veți conecta corect modemul la calculator. Urmați instrucțiunile afișate pentru a finaliza instalarea programului.

Obs. Dacă sistemul nu deschide automat instalarea, puteți rula instalarea programului din My Computer → ZTEMODEM → AutoRun.exe

• **Pentru sistemul de operare Mac:**

Sistemul va afișa automat pe desktop o pictograma CD-ROM ZTEMODEM, dacă veți conecta corect modemul la calculator. Apăsați de două ori pe programul de instalare în ZTEMODEM și urmați instrucțiunile afișate pentru a finaliza instalarea.

Cum să utilizați modemul

SMS	Transmitere SMS și citire SMS
Agendă	Salvare și vizualizare diferite informații din lista de contacte.
Setări	Setare informații relativ comune pentru modem.
Înregistrare date	Înregistrare a timpului și fluxului online.
Conectare	Conectare la Internet.
Asistare	Afișare informații de asistare.

Măsuri de siguranță

Pentru deținător

- Este interzisă utilizarea de aparate electronice de transmisie în avion, stații de benzină și spitale. Vă rugăm să respectați toate măsurile de siguranță și să închideți modemul.
- Utilizarea modemului USB poate interfera cu aparatele medicale precum protezele auditive și stimulatoarele cardiace.
Respectați toate avertizările din rafinării sau fabrici de produse chimice unde există gaze sau se procesează produse explozive.
- Nu lăsați modemul USB la îndemâna copiilor. Modemul USB poate produce accidente dacă este utilizat ca jucărie, sau poate fi avariat prin bruscare sau datorită umidității.

Utilizarea Modemului USB

- Utilizați doar accesorii originale furnizate de producător. Utilizarea accesoriilor neagreate poate duce la pierderea garanției.
- Evitați utilizarea modemului USB în apropierea sau structurilor metalice sau în incinta clădirilor ce emit unde electromagnetice.
- Modemul USB nu este rezistent la apă. Păstrați-l uscat și depozitați-l în locuri răcoroase fără expunere directă la soare.
- Manevrați modemul USB cu grijă. Nu îl scăpați pe jos, îndoiiți, spargeți sau bruscați pentru a evita deteriorarea unității.
- Modemul nu conține părți care pot fi reparate. Dacă îl desfaceți, veți pierde garanția.
- Utilizați modemul la temperaturi de la -10°C la + 55°C și umiditate de la 5% la 19%.

